

# 住まいる *New* 素

住まいの素となる新しい情報誌



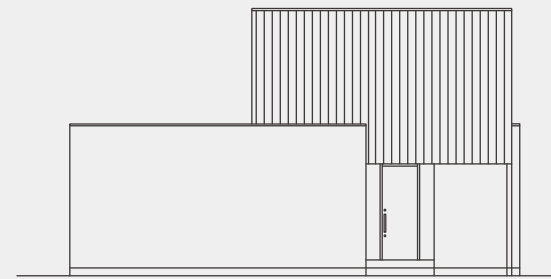
2023  
SPRING  
vol.67

## CONTENTS

お宅拝見 / NEWS / LIFE



あなたが住みたいのは  
「当たり前」をなぞった家か、  
「幸せな毎日」を願った家か。



家づくりコンセプトと  
見学ポイントはこちら



## MODEL HOUSE

日時 随時予約受付中  
10:00-17:00 予約制  
場所 東近江市佐生町 Google map▶



## SIMPLE NOTE

東近江スタジオ  
株式会社ジーエービー 滋賀県東近江市市子川原町 716-2  
0120-114-426 https://iie.shiga.jp



### ▼現在施工中の現場案内

東近江市 宮川町 U様邸改修工事  
東近江市 上岸本町 H様邸新築工事  
東近江市 蒲生岡本町 蔵修理工事  
東近江市 ひばり丘町 団地改修工事  
東近江市 建部日吉町 M様邸新築工事

東近江市 沖野会社新築工事  
東近江市 山上町 店舗新築工事  
東近江市 宮荘町 M様邸新築工事  
近江八幡市 安土町 店舗改修工事  
近江八幡市 北之庄町 I様邸新築工事

大津市 雄琴 E様邸新築工事  
蒲生郡 竜王町 S様邸改修工事  
蒲生郡 日野町 K様邸修繕工事  
その他多数新築リフォーム工事施工中!  
ご希望の方は随時ご案内致します。

GAMO 株式会社 蒲生工務店  
construction company

〒529-1531 滋賀県東近江市市子川原町 716-2

注文住宅 リフォーム 古民家再生 社寺 店舗等・賃貸物件・遊休地利用の企画提案、不動産売買・仲介

建設業許可 滋賀県知事(特) 第 40537 号 一級建築士事務所 滋賀県知事登録 第 1434 号 関連会社 株式会社ジーエービー 宅地建物取引業免許 滋賀県知事(2) 第 3606 号 滋賀県宅地建物取引業協会会員

0120-76-5610

蒲生工務店

検索

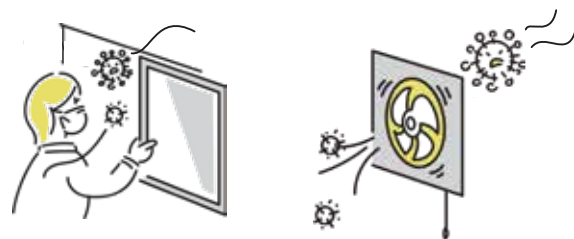
## こまめに掃除と予防をしよう！ 春は黄砂と砂ぼこりの季節

日に日に暖かくなり、窓を開けて気持ちの良い風を入れることが多くなる春。ですが、その風が運んでくる砂ぼこりや、黄砂が増える困ったシーズンでもあります。家を汚したり傷めたりしてしまう砂ぼこりを、しっかり防いで爽やかな春を迎えましょう！



### 主な侵入経路はここ！ 砂ぼこりの原因は何？

砂ぼこりの侵入経路は窓、特に地面と距離が近い「掃き出し窓（窓の下部が床まである大きな窓）」が主です。さらに玄関や24時間換気システムの給排気口など、外と直接つながっている部分は要注意。風が強い日にはこれらを適度に閉じる、あるいは砂ぼこり防止用のフィルターを付けるなどして、イヤ～な砂ぼこりを防ぎましょう。さらに窓の隙間や、玄関扉の隙間からも砂ぼこりは入ってきます。こうした「隙間」を埋めることも大切です。



### 隙間を埋めて、換気口や網戸にはフィルターを 砂ぼこり対策は隙間風予防のイメージで！

具体的な方法としては、扉の下部のような隙間に隙間テープや隙間風ストッパーを付けて、外からの風の吹き込みを防ぎます。春先に玄関や勝手口が砂っぽくなるご家庭には、この方法がよいでしょう。また、玄関マットを「砂落とし」機能が優れたものに換えるのも有効です。

さらに、窓の網戸に黄砂や花粉防止用のネット（フィルター）を付けるのも効果的でしょう。窓や扉の隙間をいくら埋めても、網戸にして外の風を取り入れると、どうしても細かい砂ぼこりが入ってきてしまうからです。

家の周りに畑やグラウンドなどの砂ぼこりの発生源があったり、地形的に風が強かったりする場合は、こうしたフィルターが役に立ちます。

「網戸ネット」「網戸フィルター」などの商品名で販売されているので、ご家庭の窓や玄関のタイプに合わせて探してみましょう。ただし砂ぼこりを防ぐ機能が優れている商品ほど、ネットやフィルターの目が細かいため、網戸の通気性は落ちてしまいますので注意しましょう。



▲広々としたLDKは田園風景が見える窓を設けた、寛ぎの空間



▲道路側は窓をなるべく少なくしながら、採光が取れるよう窓の配置を工夫



▲三方から囲まれ、プライバシーが保たれたのびのびと過ごせる中庭スペース



▲キッチンの奥にはちょっとした作業もできるミセスカウンター付きパントリー



▲並んで身支度ができるゆとりのある洗面は、朝の忙しい時間もスムーズに



▲家族の気配を感じながら好きなことに集中できる居心地のいい空間



細部にまでこだわった、  
心が落ち着く快適な住まい

#### DATA

1F	109.51㎡ (33.12坪)
延床	109.51㎡ (33.12坪)