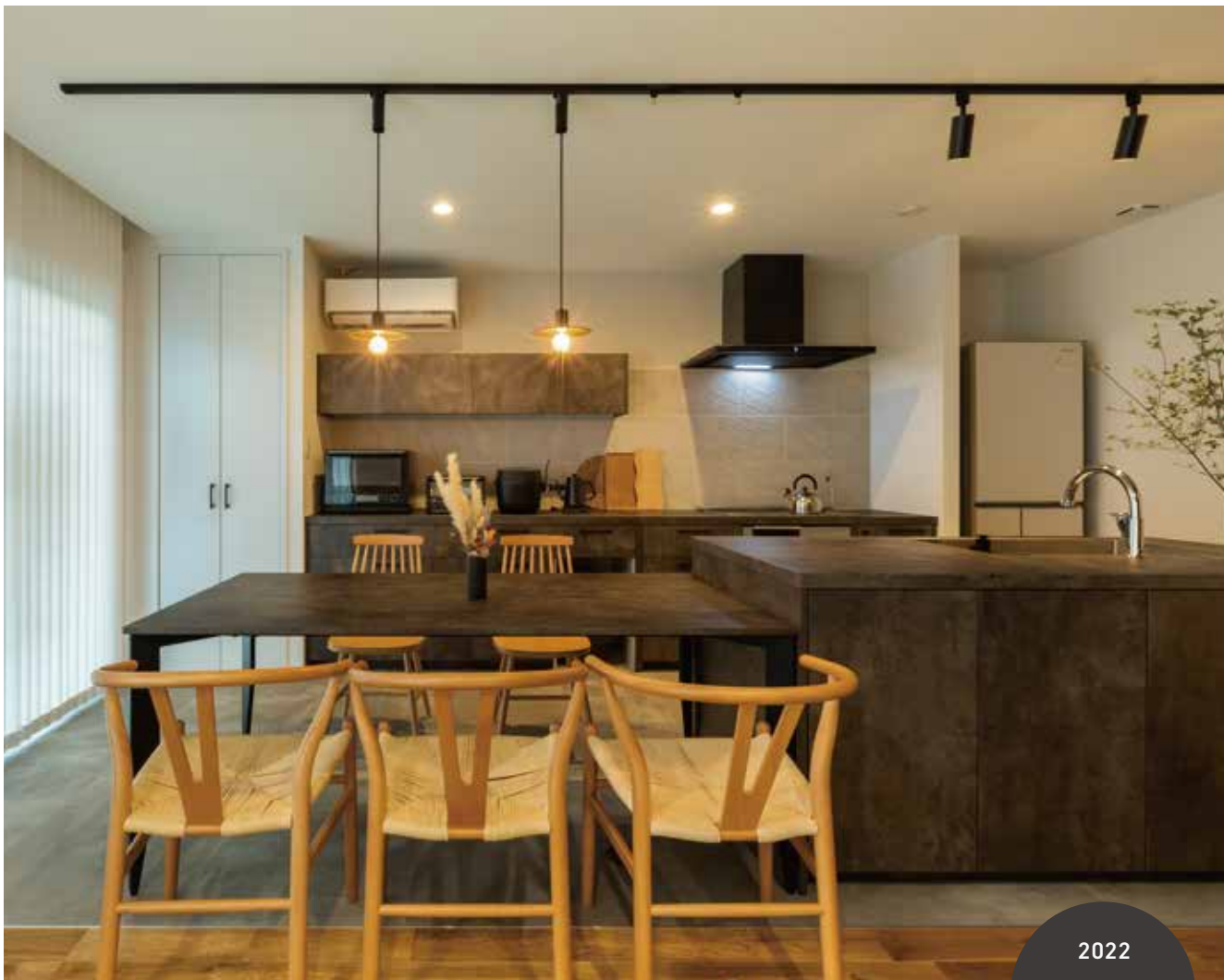


住まいる *New* 素

住まいの素となる新しい情報誌



2022
WINTER
vol.66

CONTENTS

お宅拝見 / NEWS / LIFE

歳末のご挨拶

冬の寒気が身にしみる頃となりました。寒さだけでなく未だ新型コロナウイルスへの配慮も欠かせない日々が続いておりますが、皆様にはお変わりなくお過ごしでしょうか。

平素はひとかたならぬお引き立てを賜り、厚く御礼申し上げます。

さて、年末の風物詩となった一年の世相を表す漢字ですが、応募者が「戦」を選んだ理由としては、北京冬季五輪や野球界での記録への挑戦、近々にはサッカー W 杯の熱戦がありました。又、ウクライナ侵攻や北朝鮮の相次ぐミサイル発射などによる戦争を意識した年であった事、更には円安・物価高・感染症など生活の中で起きている身近な戦いがあった事などが挙げられました。

住宅業界におきましては資材の供給不足や価格高騰、いわゆる「ウッドショック」へのリスク管理や、職人不足による工期遅延との「戦い」が想起されます。コロナ禍以降は世の中の変化が劇的に速くなり、半年前とは状況が一変していたりする情勢への対応「戦略変更」も優先課題となりました。

弊社といたしましては高騰が予測される資材は早期発注や在庫保管を施し、月間の上棟制限をさせていただきました。又、一部社員のテレワーク実施やオンライン住宅相談、完全予約制の見学会へとシフトさせていただいた結果、経費削減や請負価格の抑制へと繋げる事ができました。

低金利や住宅ローン減税、省エネ補助金などの継続施策もあり、性能の高い良質な住環境を確保したいというお客様のニーズに応える事でご理解をたまわり、本年も堅調に推移させていただいております。

日常生活は徐々にコロナ前の状況に戻りつつあるとはいえ、完全に元に戻すのではなく、コロナ禍で起きた変化の良い点は残しつつ、新たなスタイルを目指していくことが求められます。今後の情勢変化へも予断なく情報収集や対応に努める事で、地域に根ざした「家を造る・家を守る」パートナーとして、安全安心で健康快適な暮らしのお手伝いをできるように、社員一丸となり取り組んでまいります。

今後共、末永くご愛顧を賜りますようお願い申し上げますと共に、来る新年が皆様方にとって素晴らしいものでありますように、心よりお祈り申し上げます。

代表取締役 中江義晃

▼現在施工中の現場案内

大津市 雄 琴 E 様邸新築工事	東近江市 東 沖 野 O 様邸新築工事	東近江市 鑄物師町 T 様邸改修工事
犬上郡 多 賀 町 D 様邸改修工事	東近江市 佐 生 町 モデルハウス 新築工事	東近江市 八日市本町 H 様邸新築工事
蒲生郡 竜 王 町 K 様邸新築工事	東近江市 市 辺 町 K 様邸改修工事	東近江市 西中野町 K 様邸リフォーム工事
蒲生郡 日 野 町 K 様邸新築工事	東近江市 布 引 台 H 様邸修繕工事	近江八幡市 安 土 町 A 様邸新築工事
蒲生郡 日 野 町 S 様邸新築工事	東近江市 宮 井 町 M 様邸改修工事	近江八幡市 北之庄町 B 様邸改修工事
湖南省 北 山 台 A 様邸改修工事	東近江市 下麻生町 K 様邸新築工事	その他多数新築リフォーム工事施工中!
湖南省 日枝山手台 I 様邸新築工事	東近江市 上 岸 本 町 H 様邸新築工事	ご希望の方は随時ご案内致します。

GAMO 株式会社 蒲生工務店
construction company

〒529-1531 滋賀県東近江市市子川原町716-2

注文住宅 リフォーム 古民家再生 社寺 店舗等 賃貸物件・遊休地利用の企画提案、不動産売買・仲介

建設業許可 滋賀県知事(特) 第 40537 号 一級建築士事務所 滋賀県知事登録 第 1434 号 関連会社 株式会社ジーエービー 宅地建物取引業免許 滋賀県知事(2) 第 3606 号 滋賀県宅地建物取引業協会会員

☎ 0120-76-5610

蒲生工務店

検索

こどもエコすまい支援事業がスタート！

子育て世帯・若年夫婦世帯を対象に高い省エネ性能を有する住宅を新築する場合

100万円

の補助金が交付されます！

新築住宅の場合

補助対象
 ・子育て世帯：2004年4月2日以降に出生した子を有する世帯
 ・若年夫婦世帯：夫婦のいずれかが、1982年4月2日以降に生まれた世帯

対象住宅（延床面積が50m²以上の住宅が対象）

補助額

①ZEH（強化外皮基準かつ再エネを除く一次エネルギー消費量▲20％に適合するもの）

100万円/戸

リフォームの場合

補助対象
 全世帯対象の補助金です

補助対象

補助額

年齢を問わず、リフォームする全ての世帯

上限**30万円/戸**

子育て世帯又は若年夫婦によるリフォーム

最大**45万円/戸**
 （既存住宅購入を伴う場合は、60万円/戸）

点検・修理で家が長持ち 大掃除のついでに家の状態もチェック！

いよいよ師走！毎年恒例の大掃除のついでに、家の状態もチェックしてみませんか？家の隅々まで見られる大掃除は、家の不具合やダメージを発見するきっかけにも。早めに発見・修理して、マイホームを長持ちさせましょう。



どこをチェックすればいいの？ 家の点検ポイント



それでは具体的に、どこをチェックすればよいのかをご紹介します。まずは以下の場所に異常や異変がないか確認して、あやしい場所や明らかに不具合のある場所は、プロの住宅診断士や施工会社に確認してもらいましょう。

建物の外部（屋根・外壁・タイル・雨どいなど）

ひび・欠け・穴・浮き・シミなどができていないか、水漏れがないか（特に建材と建材の継ぎ目・サッシ周り・バルコニー周り）

玄関・サッシ・勝手口などの扉や窓部分

がたつき・開閉時の異音・パッキンの劣化・丁番などの金具のゆるみや故障・カギの不具合などがいないか

室内

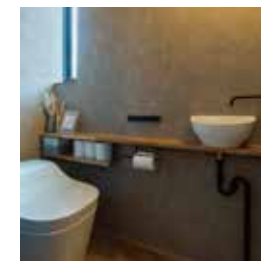
床の沈み・傾き・床鳴り、壁の割れ・剥がれ・隙間、天井の割れ・剥がれ・めくれ・シミ（水漏れの跡）などがいないか

階段

破損・ひび割れ・欠け・異音・剥がれ・めくれ・沈み・凹みなどがいないかその他、気になる部分があれば何でもメモして、できれば写真を撮っておきましょう。



▲ダーク系の配色 × 木目でシックにまとめた異素材を組み合わせた外観デザイン



▲お子様の成長に合わせて様々な用途に使える小上がり和室



▲天井付の室内窓を付けることで、窓のとれない洗面室にも自然な明かりをとることができます



▲セパレートキッチンで作業動線を短く



お宅拝見 No.66

グ
レ
ー
ト
ー
ン
×
素
材
感
が
映
え
る
家

DATA

1F 62.93㎡(19.03坪)
 2F 50.51㎡(15.28坪)
 延床 113.44㎡(34.32坪)