

住まいの素となる新しい情報誌

SMILE NEWS

vol.80

2026 SUMMER
[すまいるニュース]



お宅拝見

アール壁が描く柔らかな境界
木目と光が奏でる、心地よいモダンな邸

お知らせ・イベント

リフォームモデルハウス&売地情報のご案内

暮らしのお役立ち情報

梅雨時期の浴室カビ対策!
and more...



こだわらない、こだわり。
だから「家づくり」が、もっと自由に。

和モダンが織りなす、
光と木の温もりに満ちた平屋

OPENHOUSE

完成見学会 2026.7.18sat-20mon
蒲生郡竜王町山之上 | 10:00-17:00 予約制



詳しくはコチラ

見どころポイント

格子戸から柔らかな光が届く4.5帖のタタミコーナーを設けた、開放的なLDK。

木の温もりと現代的なデザインが調和し、日々の暮らしにホッとさせる安らぎを与えてくれます。

キッチンから洗面脱衣室・クローゼットへ繋がる家事動線や、玄関からのスムーズなお帰り動線も魅力。

家族との時間を豊かにする、これからの理想の平屋暮らしをぜひ現地でご体感ください。

予約来場特典 | いよもんカフェ お食事券2,000円分PRESENT

現在施工中の現場

東近江市中野町 Y様邸新築工事	蒲生郡竜王町 O様邸新築工事	東近江市川合町 E様邸改修工事
東近江市中野町 T様邸新築工事	蒲生郡日野町 K様邸新築工事	栗東市辻 M様邸改修工事
東近江市小脇町 K様邸新築工事	蒲生郡日野町 K様邸新築工事	東近江市桜川町 UC新築工事
守山市欲賀町 S様邸新築工事	蒲生郡日野町 O様邸新築工事	東近江市八日市東浜 UF新築工事
愛知県愛荘町 K様邸新築工事	蒲生郡日野町 T様邸新築工事	その他多数新築リフォーム工事施工中!
蒲生郡竜王町 F様邸新築工事	甲賀市甲南町 F様邸新築工事	ご希望の方は随時ご案内いたします。



株式会社 蒲生工務店

〒529-1531 東近江市市子川原町716-2
注文住宅/リフォーム/社寺建築/店舗・公共建築/
不動産仲介・売買/遊休地利用の企画提案

0120-76-5610

蒲生工務店

検索

HPは
こちら



REFORM MODEL HOUSE

リフォームモデルハウス | 彦根市日夏町

販売価格

1,890万円

- 建物面積: 125.86㎡
- 土地面積: 162.32㎡

間取り 5LDK
駐車場 3台可能



学区 / 若葉小学校・彦根市立南中学校

アクセス / JR琵琶湖線「河瀬駅」徒歩14分

所在地: 滋賀県彦根市日夏町2750-126 / 交通: JR琵琶湖線「河瀬」駅
徒歩14分 / 販売価格: 1,890万円 / 間取り詳細: 5LDK (1階:
LDK17.7帖、和室6帖 / 2階: 洋室8帖、洋室7.34帖、洋室6帖、和室6
帖) / 建物面積: 125.86㎡ / 土地面積: 162.32㎡ / 建物構造: 木造2
階建 / 築年月: 1988年3月 (築37年) / 地目: 宅地 / 用途地域: 第一種
中高層住居専用地域 / 都市計画: 市街化区域 / 建ぺい率: 60% / 容
積率: 200% / 土地権利: 所有権 / 地勢: 平坦 / 接道状況: 幅員6m /
現況: 空家 / 引渡し時期: 即時 / 国土法届出: 不要 / 取引態様: 売主



【全9区画】愛知郡愛荘町南野々日



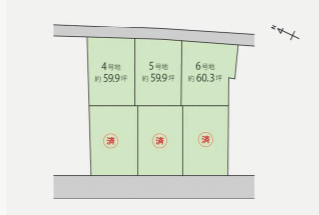
販売価格 671万円 ~ 泰荘西小学校区 泰荘中学校区

桜川マイタウン 東近江市市子川原町



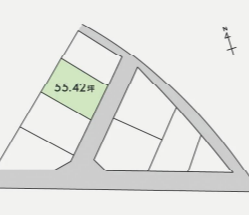
販売価格 937万円 ~ 蒲生東小学校区 朝桜中学校区

【全6区画】蒲生郡日野町いせの



販売価格 600万円 ~ 日野小学校区 日野中学校区

愛知郡愛荘町愛知川



販売価格 842万円 ~ 愛知川東小学校区 愛知中学校区

まわりに土地やマイホームをお探しの方はいませんか? もしそんな方がいらっしゃいましたら是非ご紹介ください。ご契約の際にはそれぞれに嬉しいプレゼントを差し上げます。掲載物件以外のご相談もOKです。ちょっとしたことでも、スタッフまでお気軽にお問合せください。

梅雨時期の浴室カビ対策! 入浴後の4つの習慣と対処法

暮らしのお役立ち情報

湿気が多い梅雨の季節になると、気になるのが浴室のカビです。一度発生してしまうと除去が大変なカビですが、日々のちょっとした工夫で予防することができます。

☑ 壁・床・浴槽を冷水シャワーで洗い流す

☑ 浴槽の湯は熱いうちに抜く

☑ 水分がたまりやすい場所をふき取る

☑ 換気扇や浴室乾燥機をしっかりと回す

日々のちょっとした工夫とお掃除で、お風呂のカビをしっかりと防いで、快適なバスタイムを過ごしましょう。



アール壁が描く柔らかな境界
木目と光が奏でる、心地よいモダンな邸

オークの床が広がるLDKに、優美な曲線のアール壁が柔らかな奥行きを演出します。テレビボード背面のタイルの陰影、天井を活かした間接照明、そして空間をさりげなく引き締めるアイアンのアクセント。どこを切り取っても絵画のような美しさが漂うこの住まいは、素材の質感を計算し尽くすことで生まれました。洗練されたモダンさと温もりがとけあう、意匠美にあふれた邸宅です。



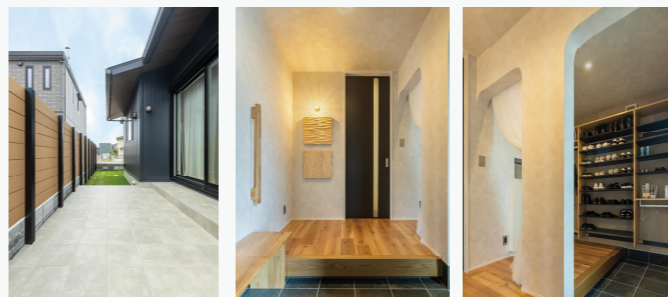
Exterior

黒の外観が空に映える端正な佇まいの外観。ガレージから玄関までを繋ぐ機能的な動線に加えプライバシーに配慮したフェンスが家族の時間を守ります。リビングから繋がるタイルデッキは、腰を掛けたり、庭を眺めたりと多目的に楽しめる空間。シックな装いと木目の温もりが調和する洗練された外構デザインです。



エアコンや冷蔵庫を隠して生活感を一掃。並列ダイニングが家事をスムーズにし、機能美あふれる寛ぎの場を叶えます。

POINT! 暮らしを整える収納計画! インテリアに溶け込むキッチン背面、和室の造作収納、洗練の洗面空間。デザインの連続性を大切にしたい計画が日々の風景を美しく整えます。生活感を排し、必要な場所にゆとりを。細部まで意匠を凝らした機能美が、豊かな暮らしを叶えます。



FLOOR SPACE

1F 81.81㎡ (24.74坪)
2F 52.90㎡ (16.00坪)
延床 134.71㎡ (40.74坪)

