

お宅拝見！

曲線が織りなす

やさしい表情の家



DATA

敷地面積	: 300.44㎡ (90.87坪)
1階	: 60.65㎡ (18.34坪)
2階	: 54.65㎡ (16.53坪)
延床面積	: 115.30㎡ (34.87坪)
用途地域	: 市街化調整区域



明るく広々としたLDK。フローリングは肌に優しい東北カバ桜無垢材を使用しています。壁は調湿効果のある珪藻土塗り、健康的で快適、開放感溢れる空間となっています。

当初K様は、大手ハウスメーカーの展示場などを見て検討していて、コスト的にスタンダードな家しか無理と思っておられたそうです。そんな時、蒲生工務店で家を建てられたお友達に当社を紹介され、話を聞いてみると色々なこだわりにも柔軟に対応でき、またこだわり部分を入れて予算に収まりそうなので、当社に決めたと話して下さいました。K様は螺旋階段を始め、照明や小物など様々なご希望をお持ちで、一つひとつを確認しながら工事を進めさせて頂きました。K様より「工事中にも現場担当者が、色々な要望に柔軟に対応してくれて良かった」とのお言葉を戴きました。当社も、お客様の夢を叶えるすてきな家造りをお手伝い出来たことが、何よりの喜びです。有難うございました。

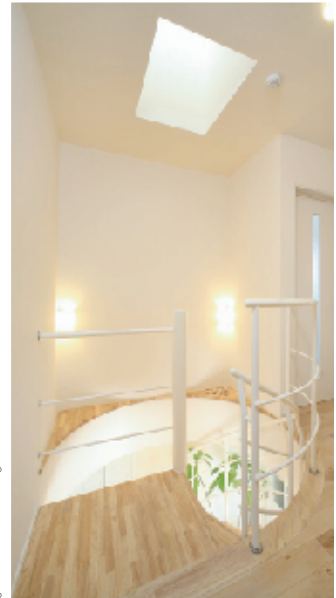
螺旋階段と光が調和する
やさしい表情の空間



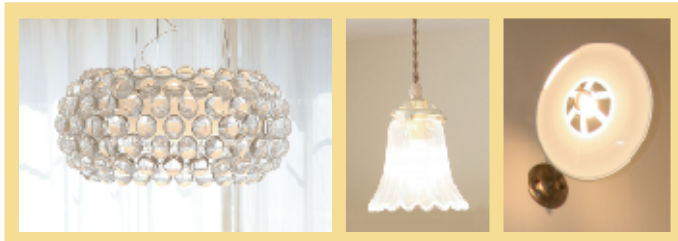
清楚でかわいい、白いタイルのおしゃれなキッチン。



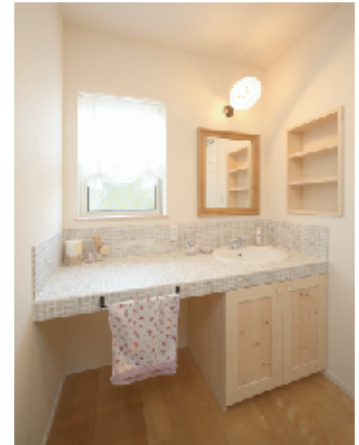
(上) お施様こだわりの螺旋階段が家の中央にひときわ目を引いています。これは当社が駆使して制作した、オリジナルのオーダーメイド。白い色調となめらかな曲線がやわらかい雰囲気を出し、空間をとってもやさしい表情にしています。(右) 二階の天窓からは螺旋階段を通じて、やわらかい光が階下まで差し込んでいます。(左) 天板をタイルで仕上げたこだわりのオーダーキッチンと手造りのカップボード。ナチュラルな色彩が空間に調和している。



(下) さわやかな印象の玄関ホール。正面の白いドアはお施様が捜してこられたこだわりのドア。モザイク調のガラスとクリスタル取っ手が可愛く印象的。



部屋をやさしく照らすお洒落な照明
ドアと家具はお気に入りの取っ手で統一
コンセント・スイッチカバーは陶器製のものに



(上) 天板をタイルで仕上げ、陶器の手洗器を埋め込んだオーダーメイドの洗面台。お気に入りの小物や照明とお洒落にコーディネート。

お気に入りの小物を
トータルコーディネート