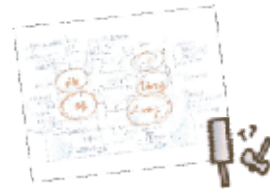


# お宅拝見！

## 町並みに調和する

## 風情あふれる家



### DATA

敷地面積	: 395.77㎡(119.71坪)
1階	: 81.16㎡(24.55坪)
2階	: 61.27㎡(18.53坪)
延床面積	: 142.43㎡(43.08坪)
用途地域	: 市街化区域



(上) 元々あった井戸を残し中庭を設けたことで、隣家が迫り日照が採りにくい環境を解決。中庭を囲む部屋には明るい陽が差し込み、やさしい風を届けてくれます。

町屋の建ち並ぶ宿場町にとけ込むように、落ちついたやさしい印象のM様のお宅。玄関の化粧格子は、道路からの視線を遮りながら、外観にアクセントを添えています。中庭に残した井戸が風情を醸し出し、落ち着いた雰囲気。一方、玄関を入ると木の温かみを感じる洋風のテイストがお客様をお迎えし、奥様のご要望であった和と洋、両方が楽しめる住まいに仕上がっています。また南側には開放的なリビングとウッドデッキが広がり、くつろいだり子供さんと遊んだり、家族で楽しめる憩いの場所となっています。

町並みにとけ込む

モダン和風の佇まい

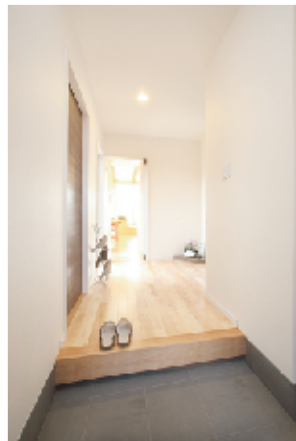


(右) 床は肌触りのよい無垢材を使用し、体にやさしい温水式の床暖房を採用。タタミコーナーにはカウンターを設置。パソコンをしたり宿題をしたり、みんなが使えるスペースです。タタミの下は引出し式の収納棚を設置し、大容量の収納が可能です。

天井を高くし、化粧梁をアクセントにしたリビングは、陽当たり抜群。畳コーナーやウッドデッキともつながる、大変明るく広くくつろぎ空間です。

降り注ぐ陽光と木質の

温もりに包まれる癒し空間



(右・右上) 大容量のエントランスクロークを備えた玄関ホール。  
(上左) お施主様ご購入の手洗い鉢を取り付け、小物を収納する棚を取り付けました。  
(左) 窓越しに見える中庭の井戸と植栽が風情を醸し出し、ゆったりと落ちついた雰囲気の中庭。

中庭からの自然光が

やさしく迎える玄関ホール