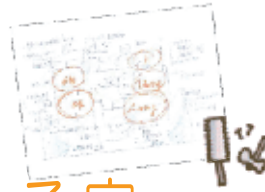


お宅拝見！

どこまでもシンプルに 個性的で温かみのある家



DATA

敷地面積 : 229.49㎡ (69.41坪)
1階 : 109.07㎡ (32.99坪)
延床面積 : 109.07㎡ (32.99坪)
用途地域 : 市街化調整区域



(上) 生活しやすくコンパクトにまとめられた平屋建ての外観。ビルトインガレージと片流れ屋根、外観はガルバリウム鋼板で仕上げたシンプルなフォルム。お施主様のご希望通りシンプル&スリム住宅が実現しました。(左) ポーチの床はモルタル仕上げであっさり。



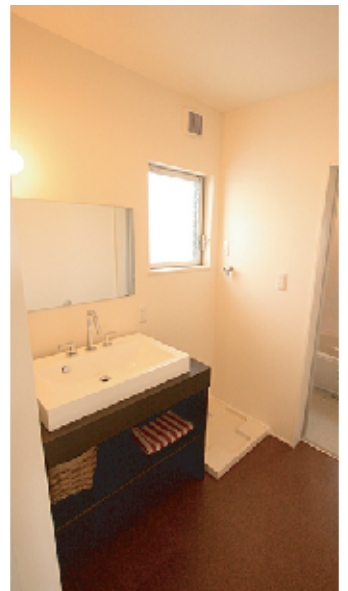
個性がきらりと光る

表情豊かな安らぎの空間

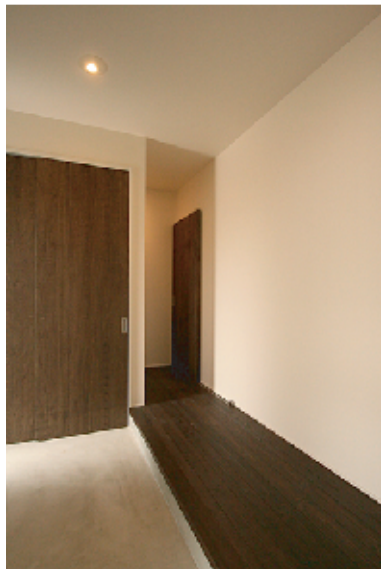
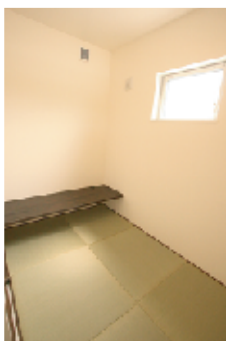
雑誌やTVなどで情報収集され、色々なこだわりを当初からお持ちだったH様の个性的なお宅をご紹介します。ご実家が鉄骨のハウスメーカーの家だったので自分の家は木質感のある個性的な家にしたので自分の家は木質感、それぞれの部屋にあついでと話し合いました。表情豊かな仕上がりとなっております。



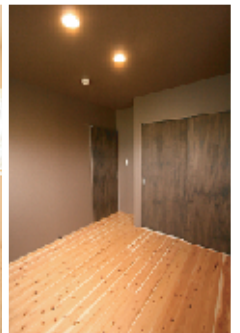
(上・左) スキップフロアにして段差をつけ、床を掘り下げたLDK。平屋建ての勾配を最大限に利用した天井とスキップフロアが創り出す空間はダイナミック。特に縦の空間の広がり、壮大なまでの広々空間を生み出しています。リビングは隣家が建っても光が入るように高窓(ハイサイドライト)を設け、明るく開放的な空間を確保しました。(右) 洗面脱衣室には必要な物だけをチョイスした、シンプルで機能的な手造りの洗面台を設置しました。



(下) 玄関とガレージから直接入れる場所に設置されたご主人の書斎。仕事や趣味は静かに没頭したいご主人のとおきおきの場所です。



ビルトインガレージからも
直接入れるおちついた
色調のすっきりした玄関



それぞれの部屋を好みに合わせて
変化をつけ個性的に

(右上) 杉の無垢フローリングを使用した寝室。壁と天井に茶系のクロスを採用し、趣のある寝室に仕上がっています。
(中央) パインの無垢フローリングに自然塗料を施した子供室は、壁紙と天井に淡い色調を取り入れたナチュラルなやさしい雰囲気の子供室です。
(左上) 無垢の杉フローリングにナチュラル色の天井と壁紙を貼った子供室は自然な中にも少し深みのある仕上がりに。