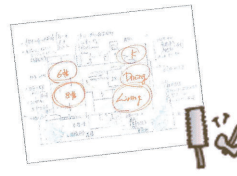


お宅拝見！

家族の絆が深まる やさしい表情の家



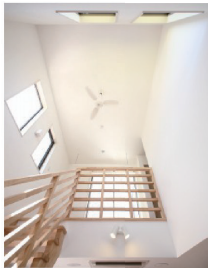
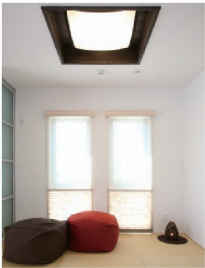
DATA	
敷地面積	: 169.67㎡ (51.32坪)
1階	: 65.41㎡ (19.79坪)
2階	: 53.41㎡ (16.15坪)
延床面積	: 118.82㎡ (35.94坪)
用途地域	: 第一種住居地域



(上)外観はホワイトを基調に爽やかな印象。玄関上部とバルコニー手摺のブラウンがアクセントに。(右)リビングのサッシからはウッドデッキへとつながり、ティータイムを楽しんだり、お子様と遊んだり楽しみが広がります。

**白を基調とした
さわやかな印象の外観**

白を基調としたさわやかな印象の外観に、濃茶のアクセントがやさしい表情をプラスしているK様のお宅。当初K様は、当社と他工務店・ハウスメーカーでご検討を進めておられました。ハウスメーカーは希望を言う度にコストが上がってしまふとの事。そこで、K様の思い描かれたこだわりの家が、最も低コストで実現できる蒲生工務店に任せることにしたとお話頂きました。K様のこだわりは個性となり、暮らしやすさとなり、ご家族をやさしく包み込むすてきな家に仕上がりました。



(上)リビングの壁には調湿効果のあるエコカラットを、フローリングは自然素材の無垢材を使用。和室やウッドデッキと直結する、木の温もり溢れる開放的な空間です。(左上)どの部屋も見渡す事の出来るキッチン。洗面室ともつながり、キッチンを中心に回遊できる動線は作業の流れが良く、家事効率がUPします。家具店で購入された食器棚とテーブルは造り付け風にアレンジしてコストダウンできました。(左)当社オリジナルの階段と手摺。東側の吹抜けは、やさらかな朝日がキッチンまで届き、明るく清潔。爽やかな朝を迎えられます。

**明るくさわやかな空間
家事効率の良い動線**

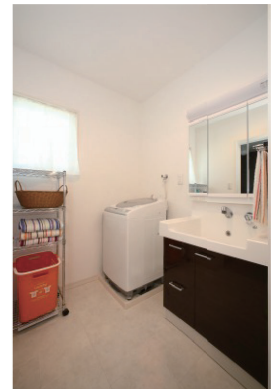
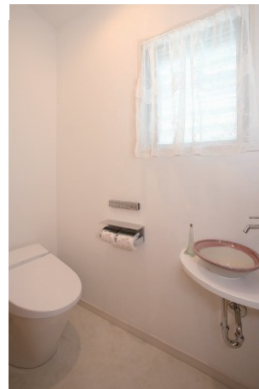
キッチンを中心にすべてが見渡せるレイアウトは、いつも家族と共に過ごせる、明るく開放的な空間。自然と会話がはずみます。和室で遊ぶお子様の姿を見ながらお料理出来るので、安心して家事が出来ます。

奥行あるニッチカウンターが 訪れる人をやさしく招き入れる



(右上)小物を照らす間接照明と奥行のあるニッチカウンターが可愛い雰囲気玄関。(左上)玄関横には大容量のシューズクロークを設置。沢山の靴や大きな物も収納できるので、来客時も玄関はいつもすっきり。

(右下)キッチンとホール、2方から出入りできる洗面室。帰宅時の手洗いや洗濯などの作業がスムーズです。(左下)トイレの手洗いはお施主様ご購入の手洗鉢を据付。



**キッチンから回遊できる
使い勝手抜群の洗面室**