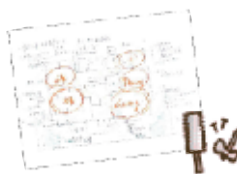


お宅拝見！ 情緒溢れる

町家風の家



DATA	
敷地面積	: 493.92㎡(149.40坪)
1階	: 71.42㎡(21.60坪)
2階	: 50.10㎡(15.15坪)
延床面積	: 121.52㎡(36.75坪)
用途地域	: 市街化区域

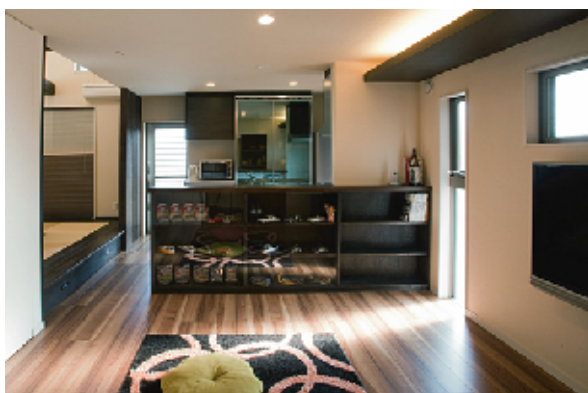


(左) 和風モダンな外観は町家風の雰囲気漂う落ち着いた色合いに。玄関の前には木製格子をあしらひ、さりげない目隠しとなっています。

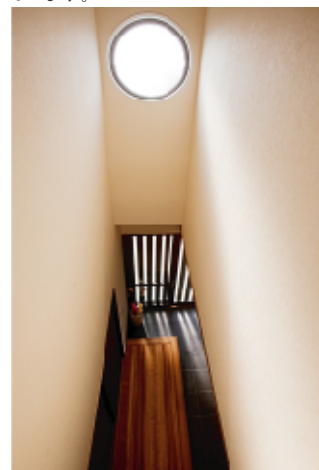
木の温もりに包まれる
和風モダンの癒し空間

とてもやさしい印象を受ける、町家風の素敵なお宅。空間のイメージ作りを大切に、お客様のこだわりを随所に盛り込んでいます。木の存在感が落ち着く、心癒される空間に仕上がりました。

〇様は他メーカー・工務店など何社かと商談されたそうですが、町家のイメージがなかなか伝わらず、向こうの意見を押し通され困惑していたそうです。〇様のこだわりや希望をじっくり聞き、要望がプランに反映されたので、迷わず当社に決めて頂いたと話してくださいました。当社のコンセプト「こだわらない、こだわり」の精神、柔軟な発想で、お客様の想いを受け止め共有する。その姿勢の大切さを再認識させていただいた有難いお話です。



(上) 既製品を極力使用せず、素材にこだわり空間を演出しました。キッチンのカウンターはお施主様が調達された、古材のケヤキの一枚板を再利用。その下に作成した手造りの棚には、ご主人ご自慢のコレクションの数々が飾られています。(右) 玄関ホールの上吹抜けから玄関を見下ろしたところ。丸窓から採り込んだ陽光が玄関ホールにやわらかな光を届けています。



(右下) 訪れるお客様に大好評の、町家を想わせる玄関の土間通路。吹抜けから差し込むやわらかな光とお施主様ご用意の「のれん」が、一層情緒をかもし出しています。



(右・中央) 畳コーナーの丸太梁の雰囲気はご主人様お気に入りの住空間です。吹抜けから注ぐ光が丸太梁を照らし、一層印象を引き立て、ご家族皆様の癒しの場となっています。畳コーナーの下には引き出し収納を設け、角材の格子はキッチンへの視線をさりげなく遮っています。和室やリビングなどの建具はすべてオリジナルで制作したものです。ひと手間かけて造るからこそ、にじみ出てくる良さが上手く溶け合い、モダンで温もりのある和室を創りだしました。

(左) 1階のトイレは、和室のイメージをそのまま持ってきたような、粋で落ち着く空間です。

丸太梁の大胆な構造と
和紙のやさしい素材が
溶け合う『和』の空間