

# お宅拝見！

## オープンテラスを囲んで 光と風に抱かれた家

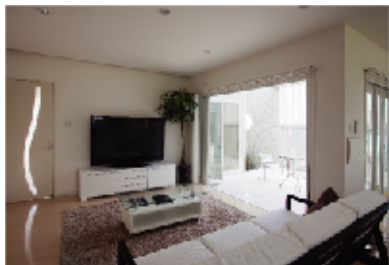


DATA	
敷地面積	: 446.31㎡(135.00坪)
1階	: 73.65㎡(22.28坪)
2階	: 59.12㎡(17.88坪)
延床面積	: 132.77㎡(40.16坪)
用途地域	: 市街化調整区域



(上) 片流れ屋根のシンプルなフォルムは、植栽をアクセントに加えてさわやかな印象に。  
(左) リビング・キッチン・和室のどの部屋からも出入りできるオープンテラス。道路からの視線は縦格子でさりげなく遮った、開放的なプライベート空間です。

シンプルでさわやかな外観とリゾート気分の開放空間  
清楚という文字がピッタリとあてはまるS様のお宅は、遊び心がいっぱい。開放感溢れる間取りが住む人の心まで開放的にし、リゾート気分を味わえるような仕上がりになっています。  
住宅展示場やカタログで色々と構想を練っておられたお施主様はプラン段階からこだわりの部分をはっきりと持っておられました。仕上がった住まいにはこだわりと幅広いセンスが随所に見受けられます。お施主様のアイデアと当社の技術を注ぎ込んだ愛情いっぱいの素敵なお宅が完成しました。



(上) オープンテラスを囲んで配置したLDK。白を基調とした内装は、明るくさわやかな印象。テラスから注ぎ込まれる、やわらかな光と風に抱かれているような、心地いい空間となっています。  
(左) I型に配置したキッチンとダイニングは動線がよく、テキパキとお料理や片付けがはかどりそう。掃き出し窓からテラスに出られ、気軽にランチを楽しむこともできる、オープンな感覚のキッチンです。



玄関の脇に設けたシューズボックスは大容量の収納が可能。ロングブーツなどの収納にも重宝です。引戸を閉めると、来客の際もすっきりとした玄関でお出迎えできます。



(下) ご主人が技術を注ぎこまれた坪庭。外観のスリットから見える姫竹が、訪れる人の目を引き、やさしい印象をかもし出しています。



(上) 外観のイメージからは、想像できないような落ち着いた空間がここに存在します。畳に座ると、地窓から坪庭が目線に新鮮に飛び込んで、時空を超えたような感覚さえ覚えるようです。縁のない琉球畳と床の間に設けた丸窓がいつそう「和」の雰囲気を高めています。

スタイリッシュな空間に『和』のイメージの融合