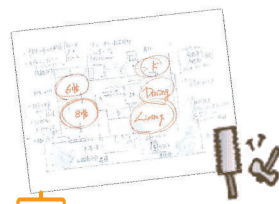


# お宅拝見！

## 季節と共に変化する 空がインテリアになる家



DATA	
敷地面積	: 384.70㎡ (116.37坪)
1階	: 66.86㎡ (20.22坪)
2階	: 55.27㎡ (16.72坪)
延床面積	: 122.13㎡ (36.94坪)
用途地域	: 市街化調整区域

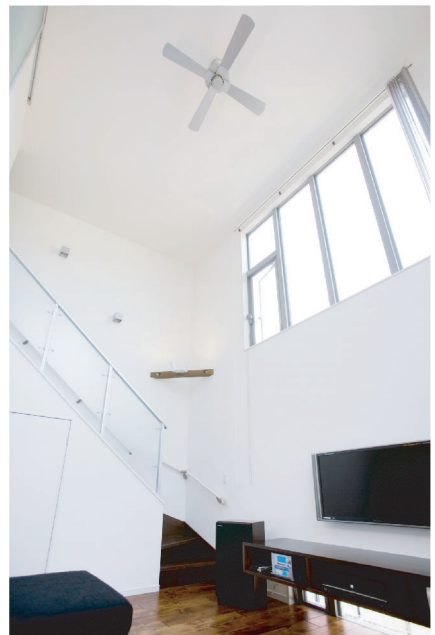


**シンプルさと木質の  
素材感がモダンに調和**

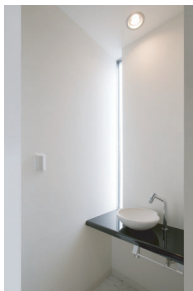
吹抜け上部に配置した窓は、隣接建物から視線をそらし、やわらかな陽光をリビングにそそいでいます。明かりを巧みにあやつった、シンプルで木質感あふれる素敵なお宅です。

このリビングに在ると、空を自分だけのインテリアにしたような、満足感を覚えます。明るく開放感があり、それでいてとても安らぐ空間です。

(右)モノトーンでシンプルにまとめられた外観。  
(中央)アウトドアが好きなご主人ご希望の屋上バルコニー。花火を見たり、夕涼みなど、いろいろな楽しみ方が浮かんできそう。  
(左)玄関部分は天然木を横貼りにして変化をつけています。



白を基調とした空間に無垢のフローリングの木質感と家具の調和が落ち着いた雰囲気をごコーディネートしています。キッチンのカウンターは、楠の無垢一枚板を加工したもの。重厚感のある素材はBARのカウンターにいるような、心地よい気分が味わえます。キッチンの床が一段下がっていてちょうど目線が合う高さ。おしゃべりも自然と弾みそうです。



(上)寝室からも大画面のプロジェクターを見られるように工夫しています。リビング吹抜けに面した大きな窓を開ければ映画鑑賞、ロールカーテンを下ろせばプライベートも確保できる、変化が楽しい寝室です。  
(左上)スリット窓から光を採り入れたトイレの手洗い。  
(左下)必要なパーツだけを手造りしたら、シンプルで使い易い洗面になりました。大型の鏡を照らす天井からの間接照明がおしゃれです。

**シンプルな空間を  
光でコーディネート**

玄関ドア・収納・ホール床まですべて白で統一された玄関。明かり採りの窓や間接照明を効果的に採り入れることで、空間をコーディネート。やさしく、さわやかな印象の玄関を演出しています。