

# 住まいるNew素

住まいの素となる新しい情報誌



2022  
AUTUMN  
vol.65

## CONTENTS

お宅拝見 / NEWS / LIFE

次世代省エネ建材の実証支援事業

## 次世代建材リフォーム補助金

最大 **300万円**

### もらえる人

マイホームに居住している方

賃貸住宅のオーナー



### 主な要件

次のいずれかの省エネリフォームを行う

外張り断熱により  
家全体を断熱

内張り断熱により  
居間を中心に断熱

窓断熱により家  
を効率よく断熱

### 補助上限額

補助額は補助対象経費の1/2 ただし、以下が上限

	外張り断熱	内張り断熱	窓断熱
戸建住宅	<b>300</b> 万円/戸	<b>200</b> 万円/戸	<b>150</b> 万円/戸
集合住宅	—	<b>125</b> 万円/戸	—

GAMO  
construction company  
蒲生工務店

詳しくは弊社フリーダイヤルまでご連絡ください。

**0120-76-5610**  
受付 9:00-18:00 (日・祝除く)

- 湖南省菩提寺 -

## 完成見学会

9 / 17 (土) ~ 19 (月)



### ▼現在施工中の現場案内

犬上郡 多賀町 D邸改修工事  
蒲生郡 日野町 S邸新築工事  
蒲生郡 竜王町 Y邸改修工事  
東近江市 下麻生町 K邸新築工事  
東近江市 柴原南町 H邸改修工事

東近江市 鯉江町 U邸新築工事  
東近江市 綺田町 O邸新築工事  
東近江市 山路町 K邸新築工事  
東近江市 宮井町 M邸改修工事  
東近江市 佐生町 O邸外構工事

近江八幡市 安土町 T邸改修工事  
東近江市 佐生町 モデルハウス新築  
東近江市 東中野町 エキューブ新築  
その他多数新築リフォーム工事施工中！  
ご希望の方は随時ご案内致します。

**GAMO** 株式会社 蒲生工務店  
construction company

〒529-1531 滋賀県東近江市市子川原町716-2

注文住宅 リフォーム 古民家再生 社寺 店舗等・賃貸物件・遊休地利用の企画提案、不動産売買・仲介

建設業許可 滋賀県知事(特)第40537号 一級建築士事務所 滋賀県知事登録 第1434号 関連会社 株式会社ジーエービー 宅地建物取引業免許 滋賀県知事(2)第3606号 滋賀県宅地建物取引業協会会員

**0120-76-5610**

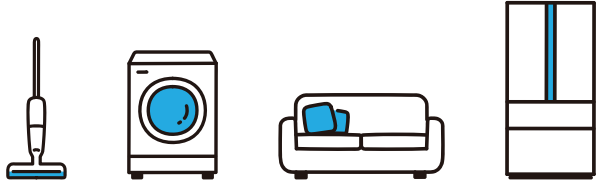
蒲生工務店

検索



## 夏に頑張ってくれた**冷蔵庫**をお手入れ！ 故障や不具合もチェックしよう

暑くも寒くもない快適な秋。真夏や真冬にできなかった家事を片付けるには、最適な季節です。なかでもオススメなのが、冷蔵庫の掃除と点検。フル稼働した夏のあとで故障や不具合が無いが、カビが生えやすい季節を乗り越えて汚れがたまっていないか、気温が落ち着く秋にお掃除とチェックをしましょう！

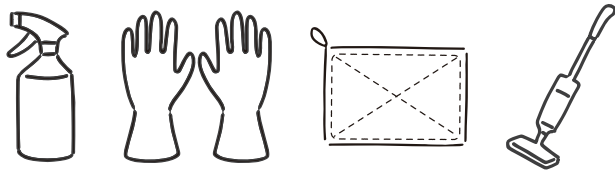


まずはしっかり掃除！キレイにすれば異常も見つけやすい

ふだんは食材が詰まっているせいで、なかなか掃除できない冷蔵庫。料理や肉・魚の汁がこぼれたり、野菜のくずや泥が落ちたりと、汚れはけっこうたまりがちです。これらは雑菌やカビのもととなるので、なるべくこまめに掃除しましょう。

### <掃除道具>

台所用洗剤（中性）、ゴム手袋、ふきん、マイクロファイバーのクロス、掃除機など



### <掃除方法（内側）>

冷蔵庫の中のゴミを手やふきん、掃除機などで取り除き、液だれがあればまずは薄めた台所用洗剤（中性）を含ませたふきんで吹いて、さらに水に浸けて絞ったふきんで拭き上げる。さらにドアパッキンを、ぬるま湯を含ませたふきんでよく拭く。

### <掃除方法（外側）>

上部や背面、床との隙間にたまったホコリを掃除機などで取り除き、水に浸して絞ったふきんで全体を拭く。しつこい汚れや食品の液だれなどは、薄めた台所用洗剤（中性）を含ませたふきんで拭いてから、さらに水に浸して絞ったふきんで拭く。

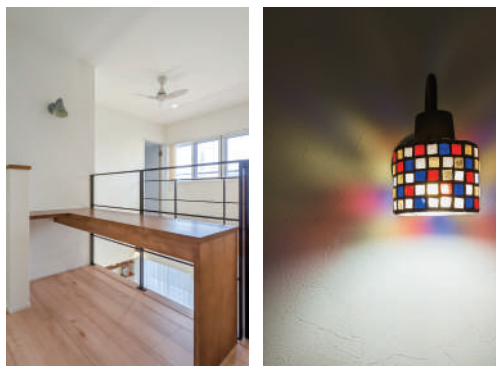
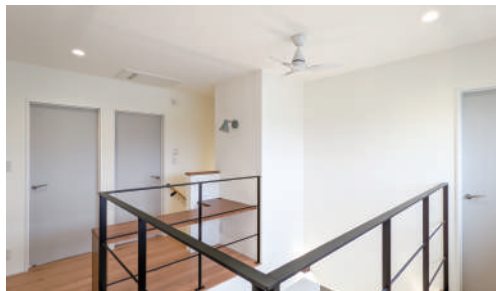
なお、以下の道具は冷蔵庫の部品や塗装を傷めるので、使わないようにしましょう。アルカリ性洗剤、塩素系漂白剤、クレンザー等の研磨剤、シンナー・ベンジン・アルコール、粉せっけん、重曹、クエン酸、酢、熱湯、たわし・研磨スポンジ・化学そうきんこれらは雑誌やインターネットの記事でおすすめされていることがありますが、冷蔵庫メーカーが避けるように注意しています。部品の劣化や変色の原因となることがあるので、気をつけましょう。

### 掃除が終わったら故障や不具合をチェック！

最後に空になった冷蔵庫の中をよく見て、不具合・異音等の異変がないかチェックしましょう。気になる症状があれば、まずは冷蔵庫の取扱説明書で解決方法を確認したうえで、直らなければメーカーに問い合わせたり、修理に出したりしましょう。



▲採光や風通しが良い吹き抜け。明るく柔らかな雰囲気を引き出す無垢の床。 ▲南側に広がる田園風景を借景にゆったりとした時間が流れます。



▲作業をしながら家族の気配を感じることができます。 ▲ブルーグレイのクロスがアクセントになり空間を引き締めます。

### DATA

1F	52.99 ㎡ (16.02 坪)
2F	65.00 ㎡ (19.66 坪)
延床	117.99 ㎡ (35.69 坪)