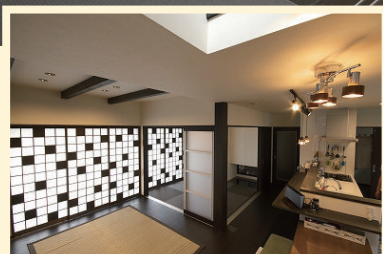


Only style for you

こだわりのお宅、拝見。



外とゆるやかに繋がる 長い土間のある家



Living

重厚感のある色を用いたりリビングでも、梁だし天井とすることで重苦しくならず、開放感のある空間を演出しています。

Dirt floor

落ち着いた色でまとめられたLDKと和室には玄関と繋がる京都の町家のような通り土間を配置。風の通り道にもなり、大開口サッシからたっぷりの陽光を室内に取り込みながらも、夏は暑さを和らげる心地よい造りになっています。

Appearance

存在感のあるブラックのサイディングに木目の柱、格子がやさしさをプラスした「和」な佇まい。門柱にはアクセントにブルーを配置し、現代的な要素が取り入れられています。



DATA

敷地面積：332.43㎡（100.55坪）
1階：77.45㎡（23.42坪）
2階：58.79㎡（17.78坪）
延床面積：136.24㎡（41.20坪）
区域：市街化区域



Bedroom

構造材を塗装し意匠的に見せる事で、縦への広がりが生まれました。また、屋根裏を利用したロフトを設けているので収納力も抜群です。