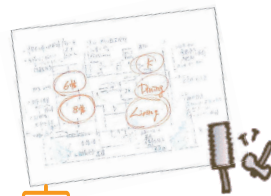


お宅拝見！

空間がひと続きになり

自然体で暮らせる家



DATA

敷地面積	: 179.89㎡ (54.41坪)
1階	: 76.18㎡ (23.04坪)
2階	: 46.37㎡ (14.02坪)
延床面積	: 122.55㎡ (37.06坪)
用途地域	: 市街化調整区域

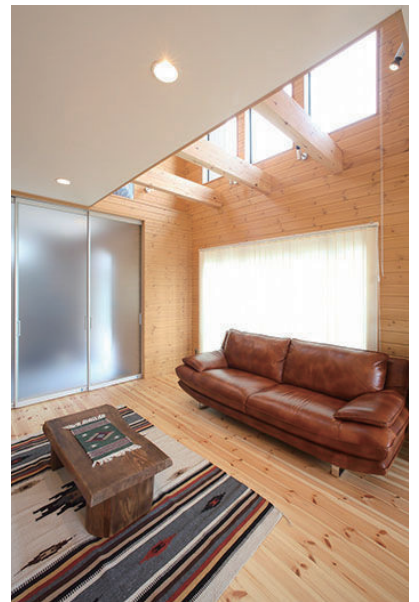


(右上)外壁に合わせて、サッシの色をブラックとシルバーの組み合わせにしています。
(左上)玄関を入ると、広い土間が広がり、ご自分で描かれたイラストや小物がお客様をお出迎え。

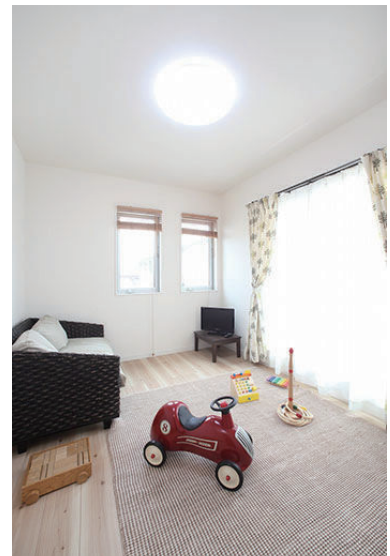
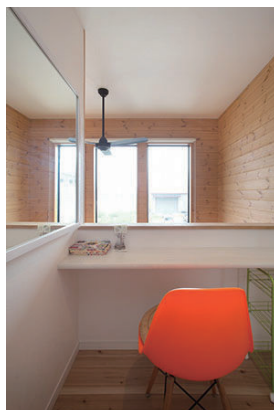
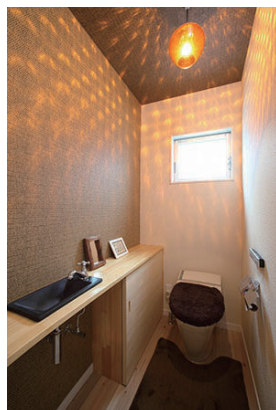
ガルバリウム鋼板と木板を組み合わせた、メリハリの効いた外観。スタイリッシュな印象の中に、ぬくもりを感じる仕上がりとなっています。
N様は当初から具体的なイメージを持っておられたので、それをひとつひとつ形にしていくよう進めさせて頂きました。廊下を設けず、リビングを中心に回遊できる大胆な間取りは動線がよく、自然体で暮らすことが出来る理想の住まいです。

コントラストがきれいな

メリハリの効いたデザイン



(上)玄関とLDKはパテーションを開けるとひと続きのワンルームに。リビングの吹抜けからは明るい陽光が降り注ぐ、木質感溢れる大空間です。吹抜けの窓は遮熱効果の高いLow-Eガラスを使用しているので、夏場も快適です。



(右上)美容師の奥様がお客様を招きお仕事をするスペースとして、大きな鏡とカウンターテーブルを配置。(左上)照明がアクセントを添える雰囲気漂うトイレ。家全体の照明器具はご主人がコーディネートされたもの。随所にセンスが光ります。(左)洗面所横にはタオルがちょうど収まる大きさのオープン収納を設けました。

お子様の笑顔ほころぶ

やさしい天然素材の床材